

Kusel 2027: 5 Module für eine resiliente Zukunft

Eine bürgergetriebene Vision für
unseren Landkreis, basierend auf dem
Klimawandelanpassungskonzept.

+1,8 °C

Die Jahresmitteltemperatur im Landkreis ist von 8,1 °C (1881-1910) auf 9,8 °C in den letzten 30 Jahren gestiegen.

Der Klimawandel ist keine abstrakte Gefahr, sondern verändert bereits heute das Leben im Landkreis Kusel.

 NotebookLM

Unsere Antwort: Eine integrierte Strategie auf fünf Säulen.



Wir schlagen keine Einzellösungen vor, sondern ein vernetztes System, das unseren Landkreis von Grund auf krisenfest macht.



[01] Digitale Demokratie stärken

Eine widerstandsfähige Zukunft kann nur gemeinsam gestaltet werden.
Die Plattform www.citiZENnet.de ist das digitale Werkzeug, um dies zu ermöglichen.

Was ist citiZENnet.de?

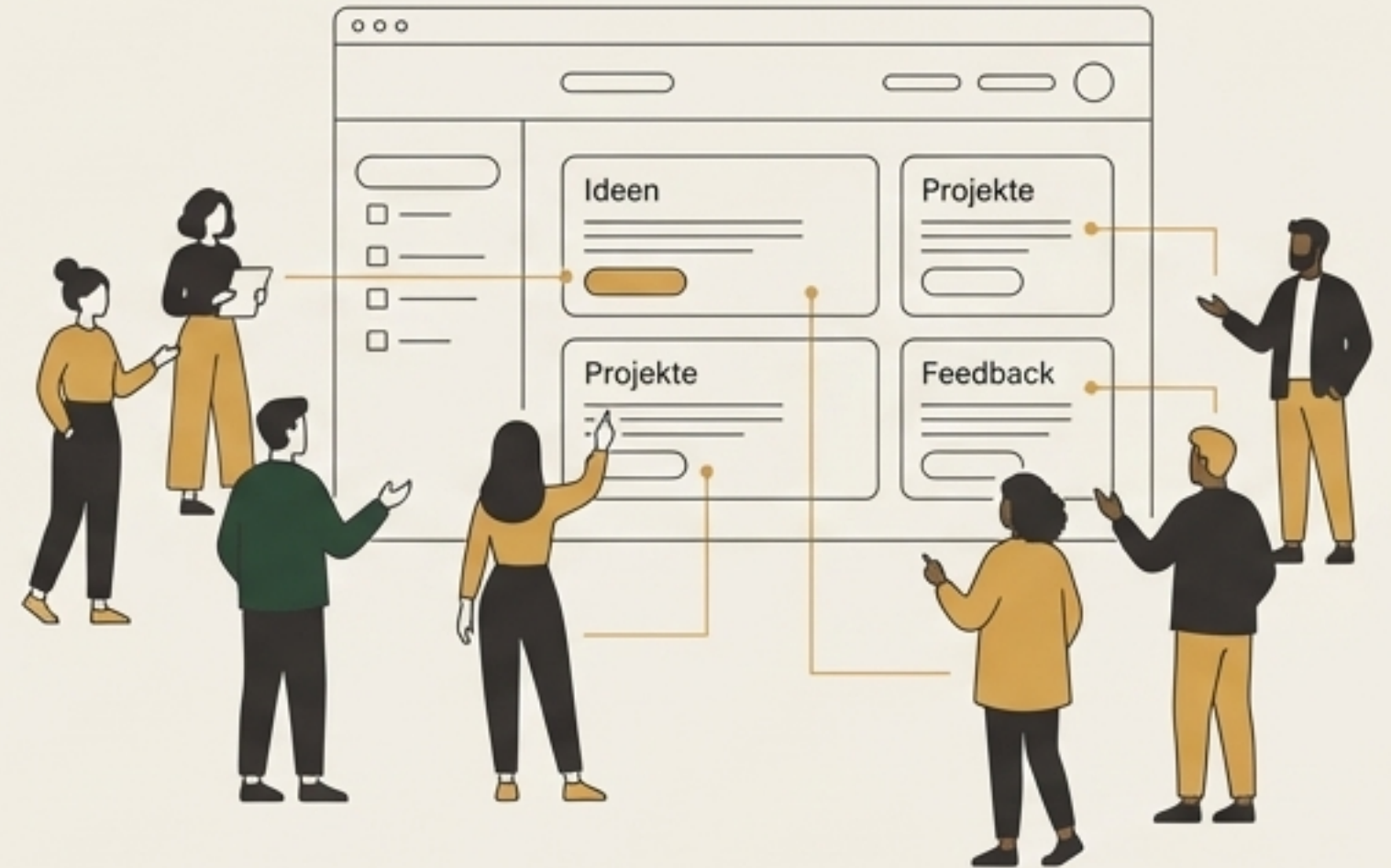
Eine zentrale Online-Plattform für Bürgerbeteiligung, Ideensammlung und transparentes Feedback zu kommunalen Projekten.

Direkte Anbindung

Die Plattform setzt die Forderung des Klimakonzepts um, aus interessierten Bürgern aktive "Mitmacher" zu erzeugen.

Funktionen

Planungsprozesse begleiten, Maßnahmen bewerten, Best-Practice-Beispiele teilen und lokale Initiativen vernetzen.



Direkte Beteiligung schafft bessere, akzeptiertere und nachhaltigere Lösungen für den Klimaschutz vor Ort.



[02] Regionale Versorgung sichern

Die Stärkung lokaler Wertschöpfungsketten ist ein entscheidender Baustein für Krisenfestigkeit und Lebensqualität.

Das Modell 'Dorfladen & DoLaWi'

Dorfladen: Nicht nur ein Geschäft, sondern ein sozialer Treffpunkt und eine Plattform für lokale Produzenten. Sichert die Nahversorgung, gerade in kleineren Orten.

DoLaWi (Dorf-Land-Wirtschaft): Ein Konzept ähnlich der Solidarischen Landwirtschaft, bei dem sich Bürger direkt an lokalen landwirtschaftlichen Betrieben beteiligen und deren Ernte teilen.



- 🌿 - Reduziert die Abhängigkeit von globalen, fragilen Lieferketten.
- 🌿 - Stärkt die lokale Wirtschaft und schafft Arbeitsplätze.
- 🌿 - Fördert nachhaltige Landwirtschaft und kurze Transportwege.

Starke lokale Versorgungsnetze sind das Rückgrat eines widerstandsfähigen Landkreises.



[03] Biologische Kreisläufe schließen

Organischer Abfall ist kein Müll, sondern eine wertvolle Ressource. Insektenlarven sind der Schlüssel, um diesen regionalen Kreislauf zu schließen.



Intelligente Kreisläufe reduzieren Müll, schaffen neue Werte und erhöhen die Klimaresilienz.



[04] Natürliche Resilienz nutzen

Die Natur selbst bietet uns die effektivsten Werkzeuge zur Klimaanpassung – wir müssen nur lernen, sie richtig einzusetzen.

Die Verbindung zum Konzept

Obwohl nicht explizit erwähnt, ist die Nutzung robuster Pflanzen wie der Brennnessel eine direkte Anwendung der im Klimakonzept geforderten "naturbasierten Lösungen".

"Maßnahmen zum Schutz, zur Erhaltung, zur Wiederherstellung ... natürlicher ... Ökosysteme"



Vorteile von "Unkräutern" wie Brennnessel & Co.:



Bodengesundheit: Tiefreichende Wurzeln lockern verdichtete Böden und verbessern die Wasseraufnahme, was bei Starkregen und Dürre hilft.



Humusaufbau: Sie fördern aktiv die Bildung von fruchtbarem Humus, der CO₂ speichert und die Bodenfruchtbarkeit erhöht.



Biodiversität: Sie dienen als wichtige Nahrungsquelle und Lebensraum für zahlreiche Insekten und fördern so die Artenvielfalt.

Die gezielte Duldung und Nutzung anpassungsfähiger heimischer Pflanzen ist eine kostengünstige und hochwirksame Maßnahme, um unsere Landschaft widerstandsfähiger gegen Wetterextreme zu machen.



[05] Vielfalt als Stärke begreifen

Komplexe Herausforderungen wie der Klimawandel erfordern mehr als nur Standardlösungen. Neurodiverse Kompetenzen sind ein Schlüssel für innovative und robuste Planungen.

Der Mehrwert neurodiverser Teams in der Resilienzplanung:

- **Innovative Lösungsansätze:** Vielfältige Denkweisen (z.B. analytisch, systemisch, kreativ-assoziativ) führen zu neuen, unkonventionellen Ideen, die traditionelle Ansätze ergänzen.
- **Frühere Risikoerkennung:** Die Fähigkeit, Muster und Systemzusammenhänge anders wahrzunehmen, hilft, potenzielle Risiken und Schwachstellen frühzeitiger zu identifizieren.
- **Gesteigerte Anpassungsfähigkeit:** Teams, die unterschiedliche Perspektiven integrieren, können flexibler und adaptiver auf unvorhergesehene Herausforderungen reagieren.

Inklusion ist nicht nur ein soziales Gebot, sondern ein entscheidender strategischer Vorteil. Sie macht unsere Planungsprozesse widerstandsfähiger und unsere Lösungen zukunftssicher.



Fünf Module, ein Ziel: Ein krisenfestes Kusel.



Die wahre Stärke dieses Plans liegt im Zusammenspiel. Jedes Modul stärkt die anderen und schafft ein System, das widerstandsfähiger ist als die Summe seiner Teile.

Ihre Stimme ist das Werkzeug für die Zukunft von Kusel.

#VOTE2027
#VOTA2027
#WAHL2027

Diese fünf Module sind mehr als nur Ideen. Sie sind ein konkreter Plan für einen Landkreis, der die Zukunft aktiv gestaltet, statt sie nur zu erdulden.

Fordern Sie eine Politik, die diese Vision umsetzt. Gestalten Sie mit – Ihre Stimme bei der Wahl 2027 ist der entscheidende Hebel.

Nehmen Sie Ihr Recht wahr, im Sinne des Grundgesetzes Artikel 20, Absatz 2: "Alle Staatsgewalt geht vom Volke aus. Sie wird vom Volke in Wahlen und Abstimmungen [...] ausgeübt."

Gemeinsam. Resilient. Kusel.



[Website der Initiative]
[E-Mail-Adresse für Rückfragen]
[Social-Media-Handles]